

CATÁLOGO TÉCNICO DO  
**PRODUTO**

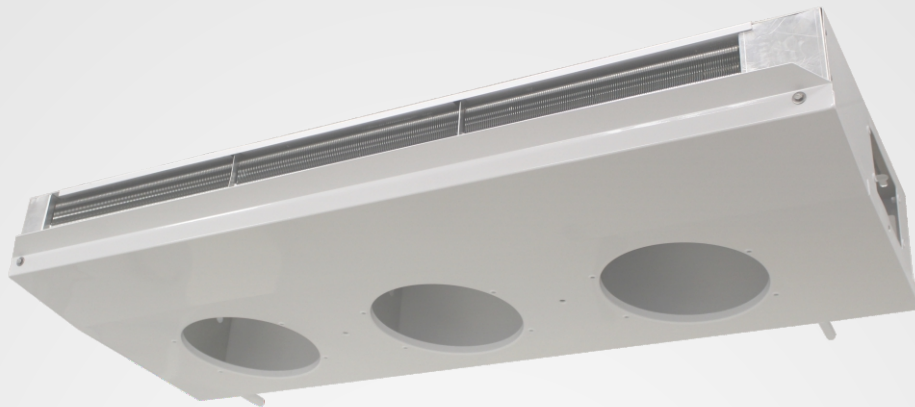


[www.agraz.ind.br](http://www.agraz.ind.br)

Evaporadores carenados | **EVTR**

---

# Evaporadores carenados | **EVTR**



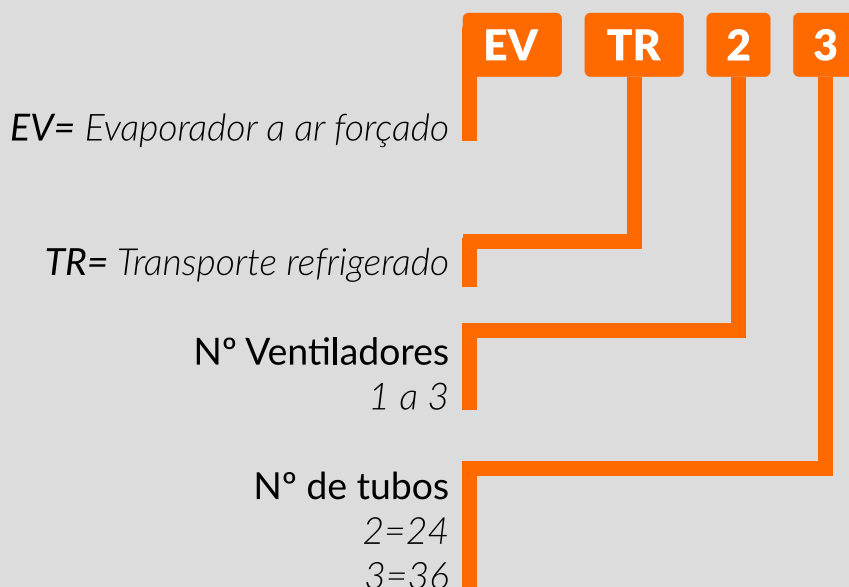
A linha de evaporadores carenados para **transporte frigorífico EVTR** foi desenvolvida para instalação no teto de utilitários, vans e pequenos caminhões. Possui construção compacta e instalação extremamente simplificada.

## Características e diferenciais:

- Carenagem em alumínio natural ou com pintura branca epóxi;
- Aletas de alumínio auto espaçadas em 3,18mm;
- Tubos em cobre 3/8";
- Sistema de coletores prontos para receber válvulas de expansão com equalização externa;
- Preparação para degelo a gás quente na bandeja e núcleo;
- Janelas de inspeção e manutenção laterais, sem necessidade de desmonte para acessar válvula de expansão, ou solenóide de degelo.

\*Observação: equipamento não acompanha ventiladores, válvula de expansão, solenóide e bobina.

## IDENTIFICAÇÃO DO MODELO



# CAPACIDADE FRIGORÍFICA

## Modelo EVTR

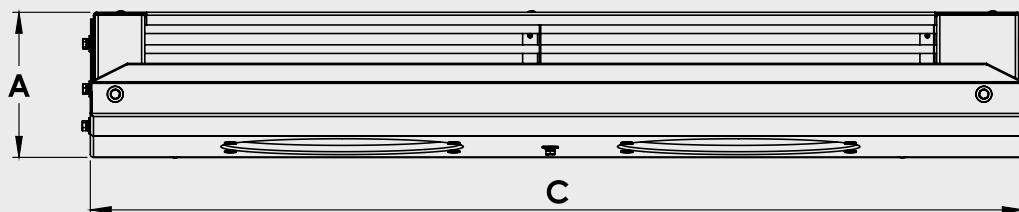
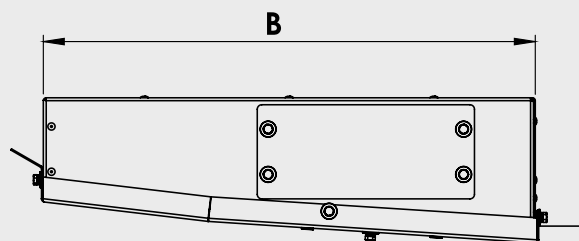
kcal/h, Tb, Dt 8°C, R134A										
Modelo	-30°C	-25°C	-20°C	-15°C	-10°C	-5°C	0°C	5°C	10°C	15°C
EV TR 12	-----	-----	710	730	750	775	815	820	870	920
EV TR 13	-----	-----	985	1.065	1.150	1.240	1.355	1.435	1.550	1.675
EV TR 22	-----	-----	1.305	1.360	1.425	1.520	1.645	1.720	1.875	2.065
EV TR 23	-----	-----	1.730	1.900	2.075	2.195	2.345	2.430	2.610	2.830
EV TR 32	-----	-----	1.890	1.985	2.080	2.250	2.450	2.600	2.815	3.065
EV TR 33	-----	-----	2.710	2.835	2.970	3.135	3.355	3.470	3.745	4.070

kcal/h, Tb, Dt 8°C, R404A										
Modelo	-30°C	-25°C	-20°C	-15°C	-10°C	-5°C	0°C	5°C	10°C	15°C
EV TR 12	745	750	765	780	810	860	925	970	1.035	1.110
EV TR 13	1.080	1.120	1.155	1.200	1.255	1.325	1.420	1.485	1.605	1.740
EV TR 22	1.380	1.405	1.445	1.490	1.560	1.650	1.770	1.850	1.995	2.175
EV TR 23	1.900	1.990	2.080	2.130	2.235	2.340	2.490	2.580	2.760	2.965
EV TR 32	2.010	2.060	2.110	2.165	2.270	2.395	2.575	2.705	2.920	3.180
EV TR 33	2.865	2.930	3.000	3.095	3.205	3.365	3.585	3.720	3.995	4.310

## DIMENSÕES

Ventilação					Dados Técnicos		Conexões				Peso	
Modelo	Qtd	Ø Hélice	Vz (m³/h)	Flecha ~ (m)	Área (m²)	Volume (L)	Ø E	Ø Eq	Ø Deg	Ø S	Ø Dreno	Líquido (Kg)
EV TR 12	1	10"	450	5,00	4,58	0,96	1/2"	1/4"	3/8"	1/2"	2 X 3/4"	5,17
EV TR 13	1	10"	625	6,00	6,87	1,44	1/2"	1/4"	3/8"	5/8"	2 X 3/4"	5,64
EV TR 22	2	10"	805	5,00	8,02	1,60	1/2"	1/4"	3/8"	5/8"	2 X 3/4"	5,95
EV TR 23	2	10"	1.130	6,00	12,03	2,40	1/2"	1/4"	3/8"	3/4"	2 X 3/4"	7,22
EV TR 32	3	10"	1.160	5,00	11,46	2,24	1/2"	1/4"	3/8"	3/4"	2 X 3/4"	8,21
EV TR 33	3	10"	1.625	6,00	17,19	3,36	1/2"	1/4"	3/8"	7/8"	2 X 3/4"	8,61

Dimensões (mm)			
Modelo	A	B	C
EV TR 12	160	570	675
EV TR 13	200	570	675
EV TR 22	160	570	1.050
EV TR 23	200	570	1.050
EV TR 32	160	570	1.425
EV TR 33	200	570	1.425



\*Tb= Temperatura do baú

\*Demais fluídos contate nossa engenharia



---

RS 129 KM 76, ENCANTADO - RS  
contato@agraz.ind.br  
(51) 3751-0222

[www.agraz.ind.br](http://www.agraz.ind.br)